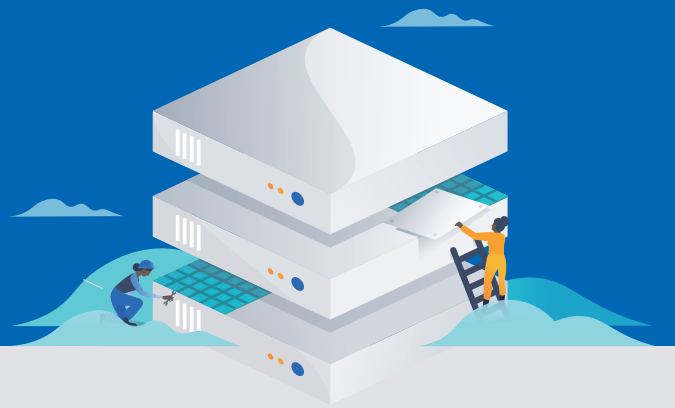


# 全てのユーザーに 高度なアクセスセキュリティと 管理性・可視性を提供

エンタープライズレベルのデータ保護、アクセス管理を実現するため、  
ヒューマンエラーを回避する自動化を進めながら  
多様な認証ポリシーのカスタマイズを実現します。



## Point

### 01

一元的な管理コンソールにより、組織のユーザー全体の利用状況を可視化、管理性を向上します。

### 02

各ユーザーの行動を可視化することにより、シャドーIT(情報部門の関与や認知を経ずに導入される)などを回避・特定します。

### 03

一つの組織の下で利用されている全てのアカウントと製品を一元的に管理できます。

## 組織内で利用されている 製品とアカウントを一元管理し、 ユーザーの利用状況も可視化



### Before

ユーザーのアクセス状況、利用状況や形態が把握できない

ユーザーのアクセス動向が現在増えているのか減っているのか、セキュアな状態で製品が利用されているのか、など「今の状態」を知る方法が限定的な状態です。

### After

ユーザーのアクセス情報、ログなどの管理性・可視性向上

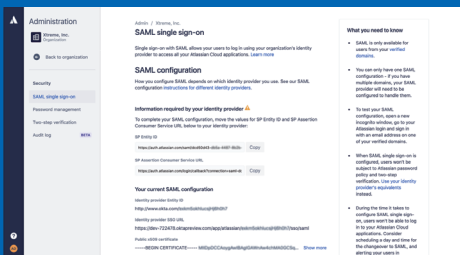
主要なアイデンティティ管理プロバイダとの連携により、ユーザーのアクセスの傾向、アクセス時間、端末情報などを体系的に可視化し、管理できます。

### ATLASSIAN CLOUD製品

- ◆ Jira Software
- ◆ Jira Service Management
- ◆ Jira Work Management
- ✕ Confluence
- ✕ Bitbucket
- ✕ Trello
- ✕ Statuspage

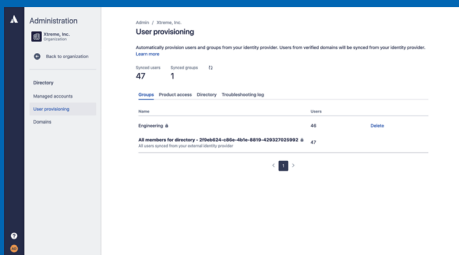
# 機能紹介

## 1. 主要なシングル・サインオン(SSO)との連携



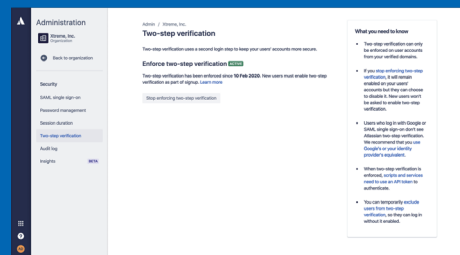
異なるインターネットドメイン間でユーザー認証を行うための規格であるSAMLに準拠した、シングル・サインオンにより安心・安全な認証環境を実現します。

## 2. SCIM規格に準拠した自動ユーザープロビジョニング



複数のクラウドサービスやシステム間でユーザーIDの整合性を取るように管理する規格であるSCIMに準拠した、自動プロビジョニングを実現します。

## 3. 自社セキュリティポリシーに沿った認証のプロセス実現

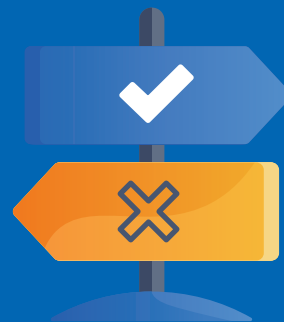


システムを利用する際の認証・認可プロセスにおいて、自社のセキュリティ・ポリシーに沿った二段階認証や多要素認証を実現できます。

## 4. 高い管理性によるシャドーITなどのリスク低減

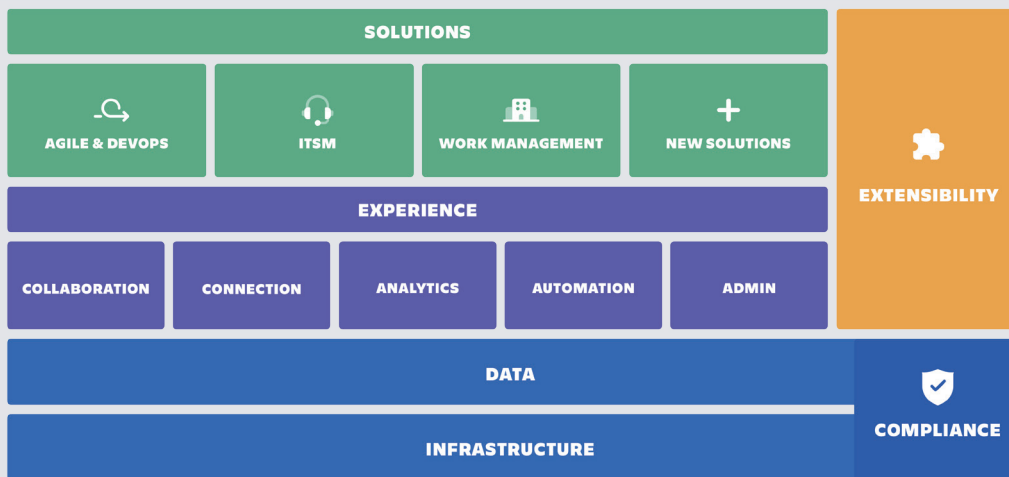


可視化により、デバイス単位での認証、許可されていないアクセスや端末の特定と排除など、自社ポリシーに沿ったセキュリティの運用を実現できます。



## あらゆるチームやツールをつなぐアトlassianプラットフォーム

アトlassianは、共通のクラウドプラットフォーム上で、ソフトウェア開発、ITサービス管理 (ITSM)、ワークマネージメントの3分野に対するソリューションを提供しています。アトlassianプラットフォームは、ローコード/ノーコードによる自動化、アトlassianおよびサードパーティ製品からのデータの集約と分析、AIを活用したインテリジェントなコラボレーション機能、拡張性と管理性などを、製品横断の共通機能として提供します。



アトlassian株式会社

〒220-8114 神奈川県横浜市西区みなとみらい2丁目2-1 ランドマークタワー 1407

- 導入前のご相談・お問い合わせ
- メールによるお問い合わせ
- お問い合わせフォーム

045-330-9081  
受付時間 9:00-18:00 月曜日～金曜日(祝日・弊社休業日を除く)  
japan-sales@atlassian.com  
https://www.atlassian.com/company/contact/japan



Solution Partner